

Schätzung Finanzbedarf

Projektnummer	999-471
Projekt	Schwellbrunn MZG - Optima
Bauherr	Gemeinde Schwellbrunn
Grundlage	Vorschlag Bau-Data
Sachbearbeiter	Urs Engler u.engler@bau-data.com ° + 423 265 52 22 Bau-Data AG ° Im Rossfeld 49 ° 9494 Schaan
Datum	23.05.2018
Abweichung	+ /- 15%

Projekt	Schwellbrunn MZG - Optima	
Bauherr	Gemeinde Schwellbrunn	
Index	CH Baupreisindex, Ostschweiz, Hochbau, 10/2017	inkl. Mwst.
Grundlage	Vorschlag Bau-Data	23.05.2018

Anlagekosten (ANK) Gesamtobjekt nach Teilobjekten

TO1	Umbau EG Garderoben/Waschraum		399'000.-	7.0%
TO2	Pinselsanierung EG		47'000.-	0.8%
TO3	Sanierung Turnhalle/ Bühne OG		1'467'000.-	25.7%
TO4	Neubau Lager/Geräteraum OG		256'000.-	4.5%
TO5	Neubau Gang/WC/NR OG		317'000.-	5.6%
TO6	Neubau Küche OG		433'000.-	7.6%
TO7	Neubau Foyer OG		580'000.-	10.2%
TO8	Neubau Mehrzwecksaal OG		839'000.-	14.7%
TO9	Neubau Umkleide OG		902'000.-	15.8%
TO10	Sanierung Heizung EG		461'000.-	8.1%
	Zwischentotal		5'701'000.-	100.0%
	Planerwahlverfahren		100'000.-	1.8%
	Anlagekosten		5'801'000.-	
	Bauherrenreserven ca.	0%	-1'000.-	
	Baukredit		5'800'000.-	+ /- 15%

Kennwerte Geschossfläche (GF) 1'766 m2 Gebäudevolumen (GV) 11'698 m3

Anmerkungen: Die Budgetierten Geschossflächen und Gebäudevolumen sollten nicht überschritten werden.

Projekt	Schwellbrunn MZG - Optima
Teilobjekt	Gesamtobjekt
Index	CH Baupreisindex, Ostschweiz, Hochbau, 10/2017
Grundlage	Vorschlag Bau-Data 23.05.2018

Anlagekosten (ANK) Gesamtobjekt

eBKP-H	inkl. MwSt	ANK % - Anteil	BWK Bauwerkskosten	BAK Baukosten	ERK Erstellungskosten	ANK Anlagekosten
A	Grundstück	0.0%				0.-
B	Vorbereitung	3.5%		201'000.-	201'000.-	201'000.-
C	Konstruktion Gebäude	60.0%	3'420'000.-	3'420'000.-	3'420'000.-	3'420'000.-
D	Technik Gebäude					
E	Äussere Wandbekleidung Gebäude					
F	Bedachung Gebäude					
G	Ausbau Gebäude					
H	Nutzungsspezifische Anlage Gebäude	10.3%		590'000.-	590'000.-	590'000.-
I	Umgebung Gebäude	1.3%		74'000.-	74'000.-	74'000.-
J	Ausstattung Gebäude	1.8%		100'000.-	100'000.-	100'000.-
V	Planungskosten	14.5%			824'500.-	824'500.-
W	Nebenkosten	2.0%			113'000.-	113'000.-
Y	Reserve, Teuerung	6.6%				378'000.-
Total inkl. MwSt			3'420'000.-	4'385'000.-	5'323'000.-	5'701'000.-
			100.0%	128.2%	155.6%	166.7%

Objektdaten Gesamtobjekt**Kostenkennwert**

			inkl. MwSt.	BWK	ERK	ANK
Geschossfläche	GF	m2	1'766 CHF/m2	1'937	3'014	3'228
Gebäudevolumen	GV	m3	11'698 CHF/m3	292	455	487

Teilobjekte

Daten Teilobjekte

Kosten Teilobjekte inkl. MwSt.

		GH	NF	GF	GV	BWK		ERK	ANK
		m	m2	m2	m3	Bauwerkskosten	Erstellungskosten	Anlagekosten	
TO1	Umbau EG Garderoben/Waschrau	4.41	152	176	776	274'000.-	372'000.-	399'000.-	
TO2	Pinselsanierung EG	4.41	135	158	697	16'000.-	45'000.-	47'000.-	
TO3	Sanierung Turnhalle/ Bühne OG	9.43	561	587	5'537	885'000.-	1'378'000.-	1'467'000.-	
TO4	Neubau Lager/Geräteraum OG	4.35	101	110	478	176'000.-	238'000.-	256'000.-	
TO5	Neubau Gang/WC/NR OG	4.37	71	84	367	223'000.-	295'000.-	317'000.-	
TO6	Neubau Küche OG	4.39	75	83	364	221'000.-	411'000.-	433'000.-	
TO7	Neubau Foyer OG	4.39	140	152	667	410'000.-	539'000.-	580'000.-	
TO8	Neubau Mehrzwecksaal OG	9.45	171	190	1'796	558'000.-	783'000.-	839'000.-	
TO9	Neubau Umkleide OG	4.50	211	226	1'016	637'000.-	838'000.-	902'000.-	
TO10	Sanierung Heizung EG					20'000.-	424'000.-	461'000.-	
		6.6	1'617	1'766	11'698	3'420'000.-	5'323'000.-	5'701'000.-	

Projekt	Schwellbrunn MZG - Optima		
Teilobjekt	TO1	Umbau EG Garderoben/Waschraum	
Index	CH Baupreisindex, Ostschweiz, Hochbau, 10/2017		
Grundlage	Vorschlag Bau-Data	23.05.2018	

Anlagekosten (ANK) Teilobjekt

eBKP-H	inkl. Mwst	% - Anteil	BWK Bauwerkskosten	BAK Baukosten	ERK Erstellungskosten	ANK Anlagekosten
A	Grundstück	0.0%				0.-
B	Vorbereitung	7.3%		20'000.-	20'000.-	20'000.-
C	Konstruktion Gebäude	100.0%	274'000.-	274'000.-	274'000.-	274'000.-
D	Technik Gebäude					
E	Äussere Wandbekleidung Gebäude					
F	Bedachung Gebäude					
G	Ausbau Gebäude					
H	Nutzungsspezifische Anlage Gebäude	0.0%		0.-	0.-	0.-
I	Umgebung Gebäude	2.6%		7'000.-	7'000.-	7'000.-
J	Ausstattung Gebäude	0.0%		0.-	0.-	0.-
V	Planungskosten	23.0%			63'000.-	63'000.-
W	Nebenkosten	3.0%			8'000.-	8'000.-
Y	Reserve, Teuerung	10.0%				27'000.-
Total inkl. MwSt		145.9%	274'000.-	301'000.-	372'000.-	399'000.-
			100.0%	109.9%	135.8%	145.6%

Objektdaten			Kostenkennwert		Qualitätsstandard: mittel	
			inkl. MwSt.		BWK 100%	BWK angepasst
Geschossfläche	GF	m2	176	BWK/GF	CHF/m2	2'542
Gebäudevolumen	GV	m3	776	BWK/GV	CHF/m3	574
Anpassung						61%

Kostenkennwert berechnet aus Mittelwert Referenzobjekte

Sanierungsgrad Bauwerk	% - Anteil	Eingriff	Bemerkungen	mit Eingriff korr.	Umbauszuschlag	inkl. Umbauz.
C	Konstruktion Gebäude	26%	20%	5.1%	1.00	5.1%
D	Technik Gebäude	25%	100%	24.5%	1.00	24.5%
E	Äussere Wandbekleidung Gebäuc	17%	30%	5.1%	1.00	5.1%
F	Bedachung Gebäude	12%	0%	0.0%	1.00	0.0%
G	Ausbau Gebäude	27%	100%	26.7%	1.00	26.7%
Eingriffstiefe		105%		61.4%	1.00	61.4%

Kommentar:

komplett neue Boden-/Wandbekleidungen sowie Ersatz Sanitärarmaturen

Projekt	Schwellbrunn MZG - Optima
Teilobjekt	TO2 Pinselsanierung EG
Index	CH Baupreisindex, Ostschweiz, Hochbau, 10/2017
Grundlage	Vorschlag Bau-Data 23.05.2018

Anlagekosten (ANK) Teilobjekt

eBKP-H	inkl. Mwst	% - Anteil	BWK Bauwerkskosten	BAK Baukosten	ERK Erstellungskosten	ANK Anlagekosten
A	Grundstück	0.0%				0.-
B	Vorbereitung	112.5%		18'000.-	18'000.-	18'000.-
C	Konstruktion Gebäude					
D	Technik Gebäude					
E	Äussere Wandbekleidung Gebäude	100.0%	16'000.-	16'000.-	16'000.-	16'000.-
F	Bedachung Gebäude					
G	Ausbau Gebäude					
H	Nutzungsspezifische Anlage Gebäude	0.0%		0.-	0.-	0.-
I	Umgebung Gebäude	43.8%		7'000.-	7'000.-	7'000.-
J	Ausstattung Gebäude	0.0%		0.-	0.-	0.-
V	Planungskosten	23.0%			4'000.-	4'000.-
W	Nebenkosten	3.0%			0.-	0.-
Y	Reserve, Teuerung	10.0%				1'600.-
Total inkl. MwSt		292.3%	16'000.-	41'000.-	45'000.-	47'000.-
			100.0%	256.3%	281.3%	293.8%

Objektdaten				Kostenkennwert		Qualitätsstandard: mittel	
				inkl. MwSt.		BWK 100%	BWK angepasst
Geschossfläche	GF	m2	158	BWK/GF	CHF/m2	2'537	101.-
Gebäudevolumen	GV	m3	697	BWK/GV	CHF/m3	575	23.-
Anpassung							4%

Kostenkennwert berechnet aus Mittelwert Referenzobjekte

Sanierungsgrad Bauwerk	% - Anteil	Eingriff	Bemerkungen	mit Eingriff korr.	Umbauzuschlag	inkl. Umbauz.
C	Konstruktion Gebäude	26%	0%	0.0%	1.00	0.0%
D	Technik Gebäude	25%	0%	0.0%	1.00	0.0%
E	Äussere Wandbekleidung Gebäuc	17%	0%	0.0%	1.00	0.0%
F	Bedachung Gebäude	12%	0%	0.0%	1.00	0.0%
G	Ausbau Gebäude	27%	15%	4.0%	1.00	4.0%
Eingriffstiefe		105%		4.0%	1.00	4.0%

Kommentar:

-

Projekt	Schwellbrunn MZG - Optima		
Teilobjekt	TO3	Sanierung Turnhalle/ Bühne OG	
Index	CH Baupreisindex, Ostschweiz, Hochbau, 10/2017		
Grundlage	Vorschlag Bau-Data	23.05.2018	

Anlagekosten (ANK) Teilobjekt

eBKP-H	inkl. Mwst	% - Anteil	BWK Bauwerkskosten	BAK Baukosten	ERK Erstellungskosten	ANK Anlagekosten
A	Grundstück	0.0%				0.-
B	Vorbereitung	7.6%		67'000.-	67'000.-	67'000.-
C	Konstruktion Gebäude	100.0%	885'000.-	885'000.-	885'000.-	885'000.-
D	Technik Gebäude					
E	Äussere Wandbekleidung Gebäude					
F	Bedachung Gebäude					
G	Ausbau Gebäude					
H	Nutzungsspezifische Anlage Gebäude	13.6%		120'000.-	120'000.-	120'000.-
I	Umgebung Gebäude	2.8%		25'000.-	25'000.-	25'000.-
J	Ausstattung Gebäude	5.6%		50'000.-	50'000.-	50'000.-
V	Planungskosten	23.0%			204'000.-	204'000.-
W	Nebenkosten	3.0%			27'000.-	27'000.-
Y	Reserve, Teuerung	10.0%				89'000.-
Total inkl. MwSt		165.6%	885'000.-	1'147'000.-	1'378'000.-	1'467'000.-
			100.0%	129.6%	155.7%	165.8%

Objektdaten				Kostenkennwert		Qualitätsstandard: mittel	
				inkl. MwSt.		BWK 100%	BWK angepasst
Geschossfläche	GF	m2	587	BWK/GF	CHF/m2	2'784	1'508.-
Gebäudevolumen	GV	m3	5'537	BWK/GV	CHF/m3	295	160.-
Anpassung							54%

Kostenkennwert berechnet aus Mittelwert Referenzobjekte

Sanierungsgrad Bauwerk	% - Anteil	Eingriff	Bemerkungen	mit Eingriff korr.	Umbauzuschlag	inkl. Umbauz.
C	Konstruktion Gebäude	26%	0%	0.0%	1.00	0.0%
D	Technik Gebäude	25%	50%	12.3%	1.00	12.3%
E	Äussere Wandbekleidung Gebäuc	17%	100%	17.1%	1.00	17.1%
F	Bedachung Gebäude	12%	100%	11.5%	1.00	11.5%
G	Ausbau Gebäude	27%	50%	13.3%	1.00	13.3%
Eingriffstiefe		105%		54.2%	1.00	54.2%

Kommentar:

Turnhallenboden wird erhalten.
Sportgeräte werden erhalten.
Neue Oberflächen

Projekt	Schwellbrunn MZG - Optima		
Teilobjekt	TO4	Neubau Lager/Geräteraum OG	
Index	CH Baupreisindex, Ostschweiz, Hochbau, 10/2017		
Grundlage	Vorschlag Bau-Data	23.05.2018	

Anlagekosten (ANK) Teilobjekt

eBKP-H	inkl. Mwst	% - Anteil	BWK Bauwerkskosten	BAK Baukosten	ERK Erstellungskosten	ANK Anlagekosten
A	Grundstück	0.0%				0.-
B	Vorbereitung	6.8%		12'000.-	12'000.-	12'000.-
C	Konstruktion Gebäude	100.0%	176'000.-	176'000.-	176'000.-	176'000.-
D	Technik Gebäude					
E	Äussere Wandbekleidung Gebäude					
F	Bedachung Gebäude					
G	Ausbau Gebäude					
H	Nutzungsspezifische Anlage Gebäude	0.0%		0.-	0.-	0.-
I	Umgebung Gebäude	2.8%		5'000.-	5'000.-	5'000.-
J	Ausstattung Gebäude	0.0%		0.-	0.-	0.-
V	Planungskosten	23.0%			40'000.-	40'000.-
W	Nebenkosten	3.0%			5'000.-	5'000.-
Y	Reserve, Teuerung	10.0%				18'000.-
Total inkl. MwSt		145.7%	176'000.-	193'000.-	238'000.-	256'000.-
			100.0%	109.7%	135.2%	145.5%

Objektdaten				Kostenkennwert		Qualitätsstandard: mittel	
				inkl. MwSt.		BWK 100%	BWK angepasst
Geschossfläche	GF	m2	110	BWK/GF	CHF/m2	1'516	1'596.-
Gebäudevolumen	GV	m3	478	BWK/GV	CHF/m3	349	368.-
				Anpassung			105%

Kostenkennwert berechnet aus Mittelwert Referenzobjekte

Kommentar:

Anpassung aufgrund der Fassaden- und Dachfläche

Projekt	Schwellbrunn MZG - Optima		
Teilobjekt	TO5	Neubau Gang/WC/NR OG	
Index	CH Baupreisindex, Ostschweiz, Hochbau, 10/2017		
Grundlage	Vorschlag Bau-Data	23.05.2018	

Anlagekosten (ANK) Teilobjekt

eBKP-H	inkl. Mwst	% - Anteil	BWK Bauwerkskosten	BAK Baukosten	ERK Erstellungskosten	ANK Anlagekosten
A	Grundstück	0.0%				0.-
B	Vorbereitung	4.5%		10'000.-	10'000.-	10'000.-
C	Konstruktion Gebäude	100.0%	223'000.-	223'000.-	223'000.-	223'000.-
D	Technik Gebäude					
E	Äussere Wandbekleidung Gebäude					
F	Bedachung Gebäude					
G	Ausbau Gebäude					
H	Nutzungsspezifische Anlage Gebäude	0.0%		0.-	0.-	0.-
I	Umgebung Gebäude	1.8%		4'000.-	4'000.-	4'000.-
J	Ausstattung Gebäude	0.0%		0.-	0.-	0.-
V	Planungskosten	23.0%			51'000.-	51'000.-
W	Nebenkosten	3.0%			7'000.-	7'000.-
Y	Reserve, Teuerung	10.0%				22'000.-
Total inkl. MwSt		142.3%	223'000.-	237'000.-	295'000.-	317'000.-
			100.0%	106.3%	132.3%	142.2%

Objektdaten				Kostenkennwert		Qualitätsstandard: mittel	
				inkl. MwSt.		BWK 100%	BWK angepasst
Geschossfläche	GF	m2	84	BWK/GF	CHF/m2	2'525	2'659.-
Gebäudevolumen	GV	m3	367	BWK/GV	CHF/m3	578	609.-
				Anpassung			105%

Kostenkennwert berechnet aus Mittelwert Referenzobjekte

Kommentar:

Projekt	Schwellbrunn MZG - Optima		
Teilobjekt	TO6	Neubau Küche OG	
Index	CH Baupreisindex, Ostschweiz, Hochbau, 10/2017		
Grundlage	Vorschlag Bau-Data	23.05.2018	

Anlagekosten (ANK) Teilobjekt

eBKP-H	inkl. Mwst	% - Anteil	BWK Bauwerkskosten	BAK Baukosten	ERK Erstellungskosten	ANK Anlagekosten
A	Grundstück	0.0%				0.-
B	Vorbereitung	4.1%		9'000.-	9'000.-	9'000.-
C	Konstruktion Gebäude	100.0%	221'000.-	221'000.-	221'000.-	221'000.-
D	Technik Gebäude					
E	Äussere Wandbekleidung Gebäude					
F	Bedachung Gebäude					
G	Ausbau Gebäude					
H	Nutzungsspezifische Anlage Gebäude	54.3%		120'000.-	120'000.-	120'000.-
I	Umgebung Gebäude	1.4%		3'000.-	3'000.-	3'000.-
J	Ausstattung Gebäude	0.0%		0.-	0.-	0.-
V	Planungskosten	23.0%			51'000.-	51'000.-
W	Nebenkosten	3.0%			7'000.-	7'000.-
Y	Reserve, Teuerung	10.0%				22'000.-
Total inkl. MwSt		195.7%	221'000.-	353'000.-	411'000.-	433'000.-
			100.0%	159.7%	186.0%	195.9%

Objektdaten				Kostenkennwert		Qualitätsstandard: mittel	
				inkl. MwSt.		BWK 100%	BWK angepasst
Geschossfläche	GF	m2	83	BWK/GF	CHF/m2	2'530	2'664.-
Gebäudevolumen	GV	m3	364	BWK/GV	CHF/m3	577	608.-
				Anpassung		105%	

Kostenkennwert berechnet aus Mittelwert Referenzobjekte

Kommentar:

Projekt	Schwellbrunn MZG - Optima		
Teilobjekt	TO7	Neubau Foyer OG	
Index	CH Baupreisindex, Ostschweiz, Hochbau, 10/2017		
Grundlage	Vorschlag Bau-Data	23.05.2018	

Anlagekosten (ANK) Teilobjekt

eBKP-H	inkl. Mwst	% - Anteil	BWK Bauwerkskosten	BAK Baukosten	ERK Erstellungskosten	ANK Anlagekosten
A	Grundstück	0.0%				0.-
B	Vorbereitung	4.1%		17'000.-	17'000.-	17'000.-
C	Konstruktion Gebäude	100.0%	410'000.-	410'000.-	410'000.-	410'000.-
D	Technik Gebäude					
E	Äussere Wandbekleidung Gebäude					
F	Bedachung Gebäude					
G	Ausbau Gebäude					
H	Nutzungsspezifische Anlage Gebäude	0.0%		0.-	0.-	0.-
I	Umgebung Gebäude	1.5%		6'000.-	6'000.-	6'000.-
J	Ausstattung Gebäude	0.0%		0.-	0.-	0.-
V	Planungskosten	23.0%			94'000.-	94'000.-
W	Nebenkosten	3.0%			12'000.-	12'000.-
Y	Reserve, Teuerung	10.0%				41'000.-
Total inkl. MwSt		141.6%	410'000.-	433'000.-	539'000.-	580'000.-
			100.0%	105.6%	131.5%	141.5%

Objektdaten				Kostenkennwert		Qualitätsstandard: mittel	
				inkl. MwSt.		BWK 100%	BWK angepasst
Geschossfläche	GF	m2	152	BWK/GF	CHF/m2	2'851	3'002.-
Gebäudevolumen	GV	m3	667	BWK/GV	CHF/m3	518	546.-
				Anpassung			105%

Kostenkennwert berechnet aus Mittelwert Referenzobjekte

Kommentar:

Projekt	Schwellbrunn MZG - Optima		
Teilobjekt	TO8	Neubau Mehrzwecksaal OG	
Index	CH Baupreisindex, Ostschweiz, Hochbau, 10/2017		
Grundlage	Vorschlag Bau-Data	23.05.2018	

Anlagekosten (ANK) Teilobjekt

eBKP-H	inkl. Mwst	% - Anteil	BWK Bauwerkskosten	BAK Baukosten	ERK Erstellungskosten	ANK Anlagekosten
A	Grundstück	0.0%				0.-
B	Vorbereitung	3.9%		22'000.-	22'000.-	22'000.-
C	Konstruktion Gebäude	100.0%	558'000.-	558'000.-	558'000.-	558'000.-
D	Technik Gebäude					
E	Äussere Wandbekleidung Gebäude					
F	Bedachung Gebäude					
G	Ausbau Gebäude					
H	Nutzungsspezifische Anlage Gebäude	0.0%		0.-	0.-	0.-
I	Umgebung Gebäude	1.4%		8'000.-	8'000.-	8'000.-
J	Ausstattung Gebäude	9.0%		50'000.-	50'000.-	50'000.-
V	Planungskosten	23.0%			128'000.-	128'000.-
W	Nebenkosten	3.0%			17'000.-	17'000.-
Y	Reserve, Teuerung	10.0%				56'000.-
Total inkl. MwSt		150.3%	558'000.-	638'000.-	783'000.-	839'000.-
			100.0%	114.3%	140.3%	150.4%

Objektdaten				Kostenkennwert		Qualitätsstandard: mittel	
				inkl. MwSt.		BWK 100%	BWK angepasst
Geschossfläche	GF	m2	190	BWK/GF	CHF/m2	2'788	2'936.-
Gebäudevolumen	GV	m3	1'796	BWK/GV	CHF/m3	295	311.-
				Anpassung			105%

Kostenkennwert berechnet aus Mittelwert Referenzobjekte

Kommentar:

Boden bleibt bestehen, Wände-und Deckenverkleidungen neu

Projekt	Schwellbrunn MZG - Optima		
Teilobjekt	TO9	Neubau Umkleide OG	
Index	CH Baupreisindex, Ostschweiz, Hochbau, 10/2017		
Grundlage	Vorschlag Bau-Data	23.05.2018	

Anlagekosten (ANK) Teilobjekt

eBKP-H	inkl. MwSt	% - Anteil	BWK Bauwerkskosten	BAK Baukosten	ERK Erstellungskosten	ANK Anlagekosten
A	Grundstück	0.0%				0.-
B	Vorbereitung	4.1%		26'000.-	26'000.-	26'000.-
C	Konstruktion Gebäude	100.0%	637'000.-	637'000.-	637'000.-	637'000.-
D	Technik Gebäude					
E	Äussere Wandbekleidung Gebäude					
F	Bedachung Gebäude					
G	Ausbau Gebäude					
H	Nutzungsspezifische Anlage Gebäude	0.0%		0.-	0.-	0.-
I	Umgebung Gebäude	1.4%		9'000.-	9'000.-	9'000.-
J	Ausstattung Gebäude	0.0%		0.-	0.-	0.-
V	Planungskosten	23.0%			147'000.-	147'000.-
W	Nebenkosten	3.0%			19'000.-	19'000.-
Y	Reserve, Teuerung	10.0%				64'000.-
Total inkl. MwSt		141.5%	637'000.-	672'000.-	838'000.-	902'000.-
			100.0%	105.5%	131.6%	141.6%

Objektdaten				Kostenkennwert		Qualitätsstandard: mittel	
				inkl. MwSt.		BWK 100%	BWK angepasst
Geschossfläche	GF	m2	226	BWK/GF	CHF/m2	2'542	2'796.-
Gebäudevolumen	GV	m3	1'016	BWK/GV	CHF/m3	574	631.-
				Anpassung	viele Duschen		110%

Kostenkennwert berechnet aus Mittelwert Referenzobjekte

Kommentar:

Projekt Schwellbrunn MZG - Optima
 Teilobjekt TO10 **Sanierung Heizung EG**
 Index CH Baupreisindex, Ostschweiz, Hochbau, 10/2017
 Grundlage Vorschlag Bau-Data

23.05.2018

Anlagekosten (ANK) Teilobjekt

eBKP-H	inkl. Mwst	% - Anteil	BWK Bauwerkskosten	BAK Baukosten	ERK Erstellungskosten	ANK Anlagekosten
A	Grundstück	0.0%				0.-
B	Vorbereitung	0.0%		0.-	0.-	0.-
C	Konstruktion Gebäude					
D	Technik Gebäude					
E	Äussere Wandbekleidung Gebäude	5.4%	20'000.-	20'000.-	20'000.-	20'000.-
F	Bedachung Gebäude					
G	Ausbau Gebäude					
H	Nutzungsspezifische Anlage Gebäude	94.6%		350'000.-	350'000.-	350'000.-
I	Umgebung Gebäude	0.0%		0.-	0.-	0.-
J	Ausstattung Gebäude	0.0%		0.-	0.-	0.-
V	Planungskosten	23.0%			42'500.-	42'500.-
W	Nebenkosten	3.0%			11'000.-	11'000.-
Y	Reserve, Teuerung	10.0%				37'000.-
Total inkl. MwSt		136.0%	20'000.-	370'000.-	424'000.-	461'000.-
			5.4%	100.0%	114.6%	124.6%

999-471 Schätzung Finanzbedarf

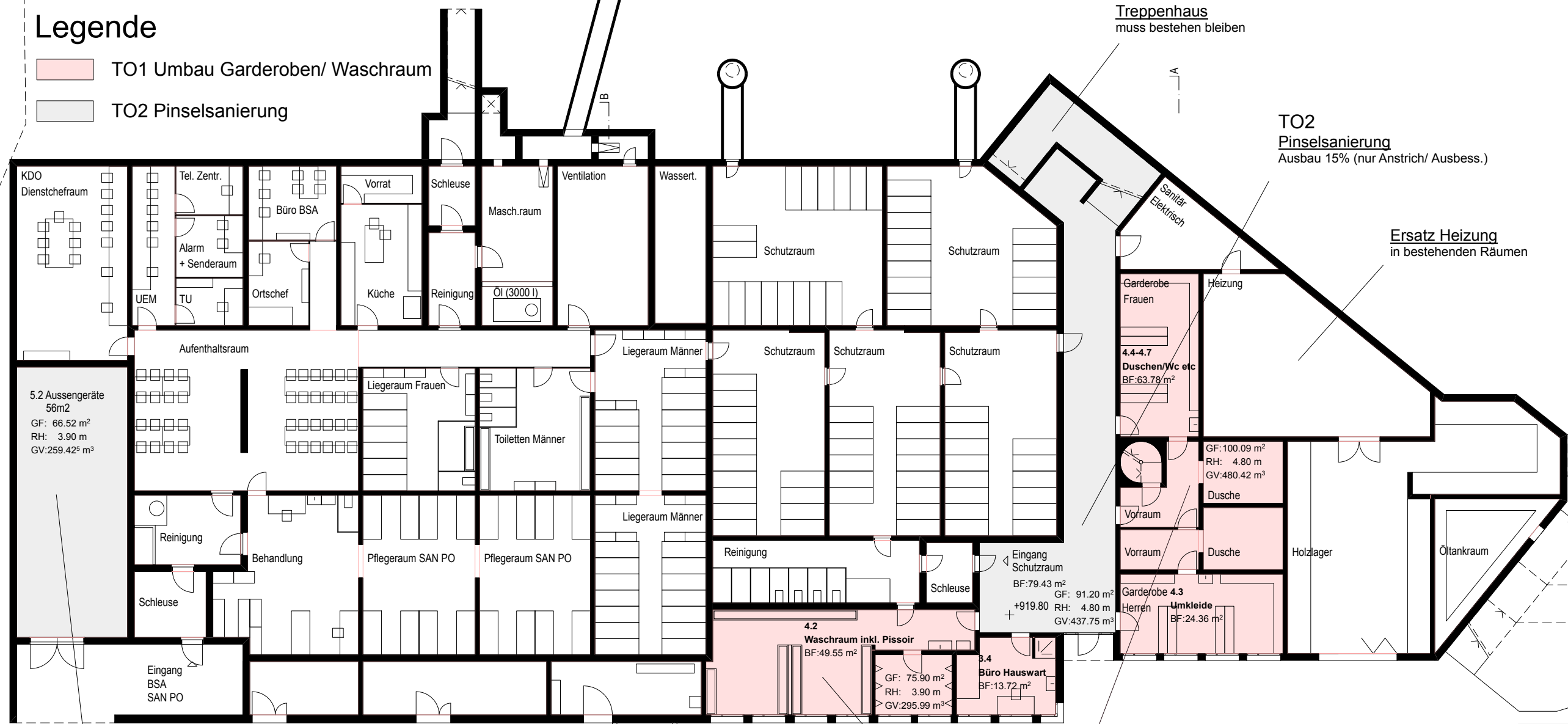
Projekt	Schwellbrunn MZG - Optima				
	V Planungskosten				
Index	CH Baupreisindex, Ostschweiz, Hochbau, 10/2017				inkl. Mwst.
Grundlage	Vorschlag Bau-Data				23.05.2018

Anlagekosten				5701'000.-	
Aufwandbest.Bauk. exkl. MwSt. Total				4'364'114.-	
Aufwandbest.Bauk. exkl. MwSt. Architekt		Honorar zu Lasten	Leistungsanteil	3'672'761.-	V 1.1-1.3 V1-3

V	Planungskosten	Auftraggeber	Gesamtleiter	820'000	100.0%	100.0%
V 1	Planer			820'000	100.0%	100.0%
V 1.1	Architekt	100%		100.00%	547'000	66.7%
V 1.1.1	Planung	100%		58.50%	319'995	39.0%
V 1.1.2	Bauleitung	100%		30%	164'100	20.0%
V 1.1.5	Kostenplaner	100%		11.50%	62'905	7.7%
V 1.1.6	Fassadenplaner	0%	100%		-	0.0%
V 1.2	Bauingenieur	100%		100.00%	91'000	11.1%
V 1.2.1	Bauingenieur Hochbau (C)	50%		100.00%	91'000	11.1%
V 1.2.2	Bauingenieur Tiefbau (B)	100%			-	0.0%
V 1.2.2	Holzbaingenieur in 1.21 enthalten	0%			-	0.0%
V 1.3	Fachingenieur Gebäudetechnik				129'000	15.7%
V 1.3.1	Elektroingenieur	50%		100.00%	37'434	4.6%
V 1.3.1.1	Lichtplaner in 1.31 enthalten	0%			-	0.0%
V 1.3.2	Heiz/Lüftg./Klima/Kälte	50%		100.00%	55'197	6.7%
V 1.3.2.4	Lüftungingenieur	50%		100.00%	16'534	2.0%
V 1.3.3	Kommunikation/IT	100%			-	0.0%
V 1.3.5	Sanitäringenieur	50%		100.00%	16'534	2.0%
V 1.3.5	Medizinalgasplanung	100%			-	0.0%
V 1.3.6	Gebäudeautomations/MSRL-Ingenieur	100%			-	0.0%
V 1.3.9	Fachkoordination	33%	67%		3'105	0.4%
V 1.4	Spezialist				48'000	5.9%
	Spezialist gemäss nachfolgenden Positionen					
V 1.4.11	Geologe/Geotechniker	100%			5'000	0.6%
V 1.4.12	Geometer	100%			5'000	0.6%
V 1.4.21	Bauphysiker/Akustiker	50%	50%		12'500	1.5%
V 1.4.3	Gastroplaner	100%			-	0.0%
V 1.4.4	Brandschutzplaner	50%	50%		25'000	3.0%
V 1.4.5	Landschaftsarchitekt	0%	0%		-	0.0%
V 1.4.6	Spitalplaner	100%			-	0.0%
V 1.4.6.1	Flugebetriebl. Planung	100%			-	0.0%
V 1.4.7	Verkehrsplaner	100%			-	0.0%
V 1.4.8	Logistik- / Liftplaner	100%			-	0.0%
V 1.4.9	Innenarchitekt	0%			-	0.0%
V 1.4.9.1	Schliessanlagenplaner	100%			-	0.0%
V 1.4.9.2	Sicherheit	50%	50%		-	0.0%
	Türmanagement	50%	50%		-	0.0%
	Weitere Spezialisten	100%			-	0.0%
	Betriebsplanung	100%			-	0.0%
		100%			-	0.0%
		100%			-	0.0%
V 1.5	Generalplaner/Planergemeinschaft	100%			-	0.0%
V 2	Untermehmer				-	0.0%
V 2.1	Beratung zur Planung	100%			-	
V 2.2	Vorbereitung zur Bewirtschaftung	100%			-	
V 3	Auftraggeber				-	0.0%
V 3.1	Auswahlverfahren	100%			-	
V 3.2	Eigentümer, Bauherrenvertretung	100%			-	0.0%
V 3.3	Betreiber	100%			-	
V 3.4	Nutzer	100%			-	
V 3.5	Berater	100%			-	

Legende

- TO1 Umbau Garderoben/ Waschraum
- TO2 Pinselsanierung



TO2
Pinselsanierung
 Ausbau 15% (nur Anstrich/ Ausbess.)

Ersatz Heizung
 in bestehenden Räumen


Treppenhaus
 muss bestehen bleiben

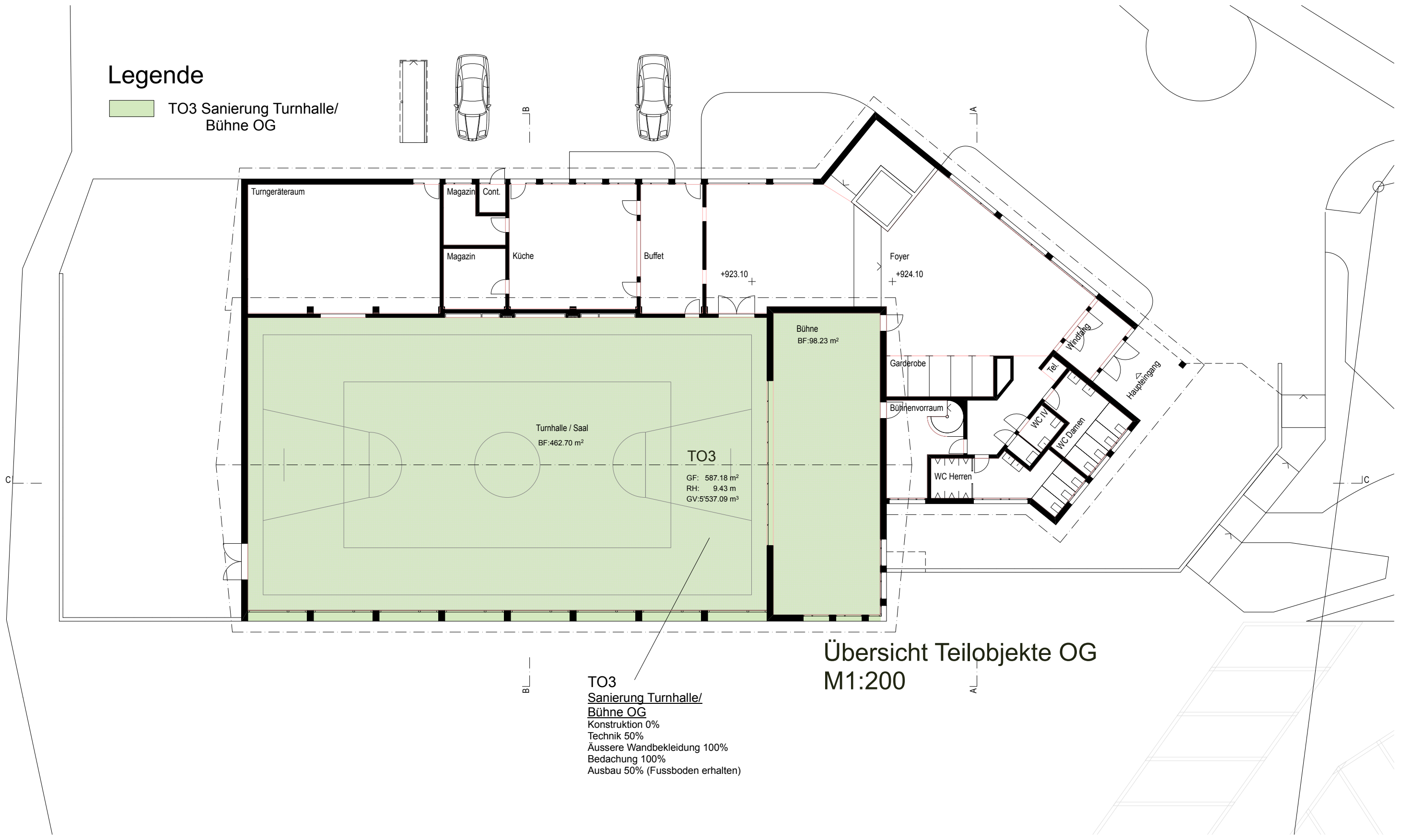
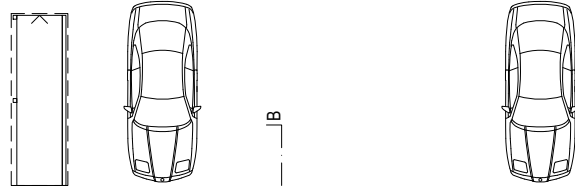
TO2
Pinselsanierung
 Ausbau 15% (nur Anstrich/ Ausbess.)

TO1
Umbau Garderoben/
Waschraum
 Konstruktion 20%
 Technik 100% (neu)
 Äussere Wandbekleidung 30%
 Ausbau 100% (neu)

Übersicht Teilobjekte EG
M1:200

Legende

 TO3 Sanierung Turnhalle/
Bühne OG



Turngeräteraum

Magazin

Cont.

Magazin

Küche

Buffet

+923.10

Foyer

+924.10

Bühne
BF:98.23 m²

Turnhalle / Saal
BF:462.70 m²

TO3

GF: 587.18 m²
RH: 9.43 m
GV:5'537.09 m³

Garderobe

Bühnenvorraum

WC Herren

WC IV

WC Damen

Tei.

Vinotage

Hauptgang

Übersicht Teilobjekte OG M1:200

TO3
Sanierung Turnhalle/
Bühne OG
Konstruktion 0%
Technik 50%
Äussere Wandbekleidung 100%
Bedachung 100%
Ausbau 50% (Fussboden erhalten)